

***Hévízgyógyfürdő és Szent András  
Reumakórház Nonprofit Kft.***



***KEOP-3.1.2/2F/09-2010-0002  
„Élőhelyvédelem és rekonstrukció a  
Hévízi tónál”***

*Előadók:*

*Bem Judit, Juhász János– Projekt  
általános bemutatása*

*Henn Sándor – m Űszaki megoldások  
ismertetése*

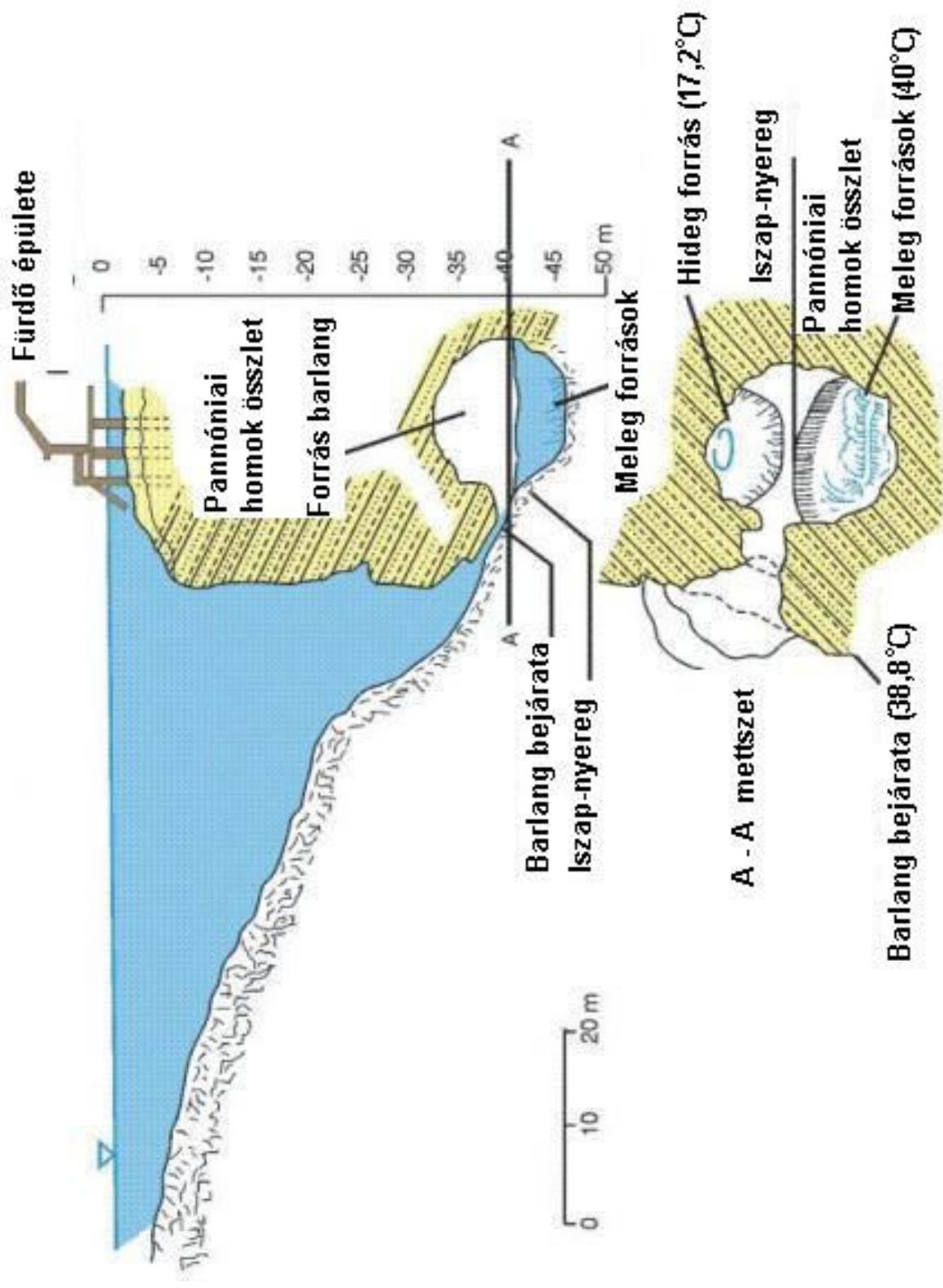
*Hévíz, 2010. 12. 15.*



# A HÉVÍZI-TÓ BEMUTATÁSA

- A világ legnagyobb tőzegmedrű, melegvízű gyógytava.
- Területe: 4,44 ha
- Térfogata: 127 950 m<sup>3</sup>
- Átmérője: kb. 250m
- A forrásbarlang mélysége: 38,5 m
- A tó vizének napi utánpótlása jelenleg kb. 35 millió liter.

# FORRÁSBARLANG





# PROJEKT CÉLJAI

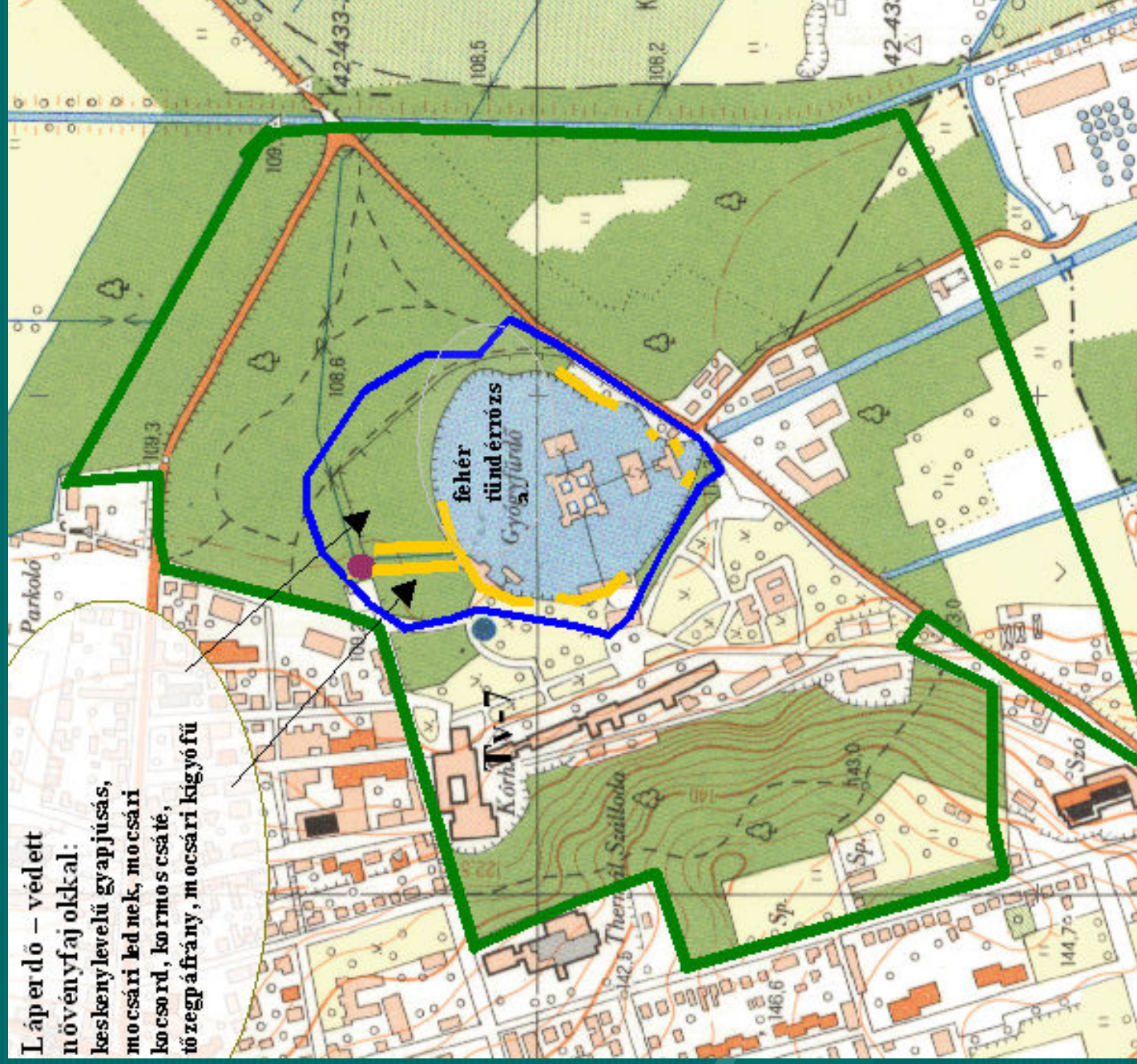
- ▶ Hévízi tó és a környező lápterület kapcsolatának erősítése
- ▶ A terület ökológiai állapotának javítása
- ▶ A tó növény és állatvilágának élőhely fenntartása
- ▶ Az élőhely kutatásának biztosítása

# A PROJEKT VÁRHATÓ HATÁSAI

- Gyarapodik a természetes élőhelyek kiterjedése
- Lehetővé válik a terület egykori vegetációjára jellemző fajok betelepülése
- A tó természetközeli állapotának megőrzése
- Lápi értékek megőrzése
- Természetes tözegbemosódás megvalósulása

# PROJEKT ÁLTAL ÉRINTETT TERÜLET

Láperdő – védett növényfajokkal: keskenylevelű gyapjúsás, mocsári lednek, mocsári kosorú, kormocsáté, tőzegráfrány, mocsári kigyófü



Hévízi - tó Természetvédelmi

Terület határa (tehát a teljes érintett terület védelmet beavatkozási terület határa (együttel hatásterület))



szádfal-átalakítás

a szárazföldi élőhely-rekonstrukció területe

sásos-nádas part kialakítása

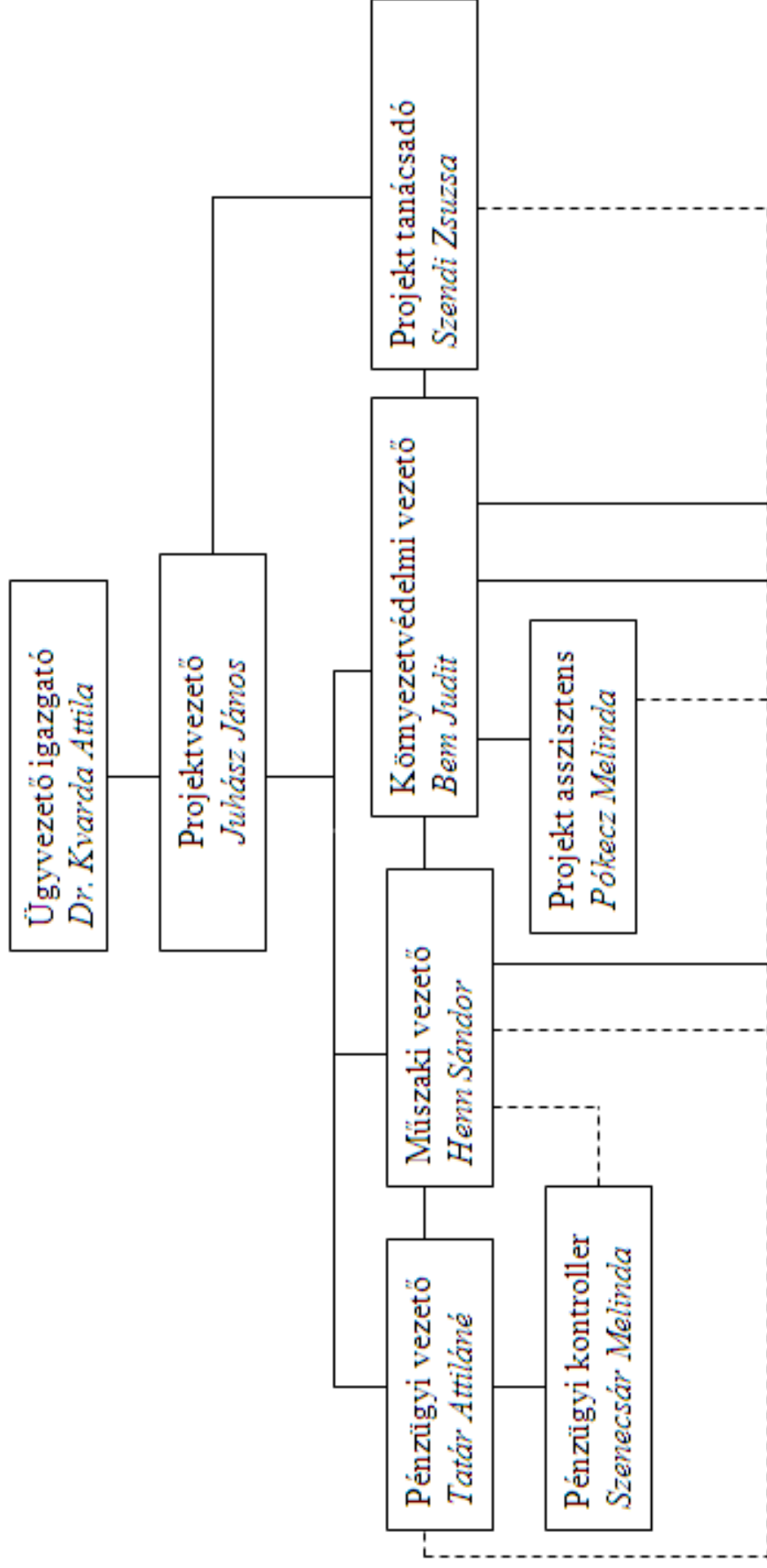
a vízi élőhely-rekonstrukció területe



# PROJEKTGAZDA BEMUTATÁSA

- ▶ Hévízgyógyfürdő és Szent András Reumakórház Nonprofit Kft.
- ▶ A Kft. tulajdonosa 74 %-ban a Magyar Nemzeti Vagyonkezelő Zrt., 26 %-ban Hévíz Város Önkormányzata.
- ▶ A Nonprofit Kft. üzemelteti:
  - a gyógyfürdőt,
  - a Szent András Reumakórházat
  - és természetvédelmi kezelője az 1993-ban létrehozott Hévízi-tó Természetvédelmi Területnek.

# PROJEKTMENEDZSMENT SZERVEZET BEMUTATÁSA





# MEGVALÓSÍTÁSBAN KÖZREMŰKÖDŐK

- Projekt menedzsment tanácsadó: Duo Exigo Kft. (Szendi Zsuzsa)
- Közbeszerzési tanácsadó: UTIBER Kft (Kas Gábor)
- Műszaki ellenőr: Wolf - Ép Kft. (Laki István)
- Kötelező nyilvánosság tájékoztatása: Európa Nova Nonprofit Kft. (Németh Csaba)
- Építési munkák kivitelezője: Közbeszerzés útján kerül kiválasztásra

# PARTNERI KAPCSOLATOK A PROJEKT MEGVALÓSULÁSA SORÁN

- ▶ Nyugat-dunántúli Környezetvédelmi, Természetvédelmi és Vízügyi Felügyelőség
- ▶ Nyugat-dunántúli Környezetvédelmi és Vízügyi Igazgatóság
- ▶ Balaton-felvidéki Nemzeti Park Igazgatóság
- ▶ Hévízi-tó Alapítvány
- ▶ Hévízért Városvédő Egyesület
- ▶ Hévízi - Gyógytó Természet és Környezetvédelméért Alapítvány

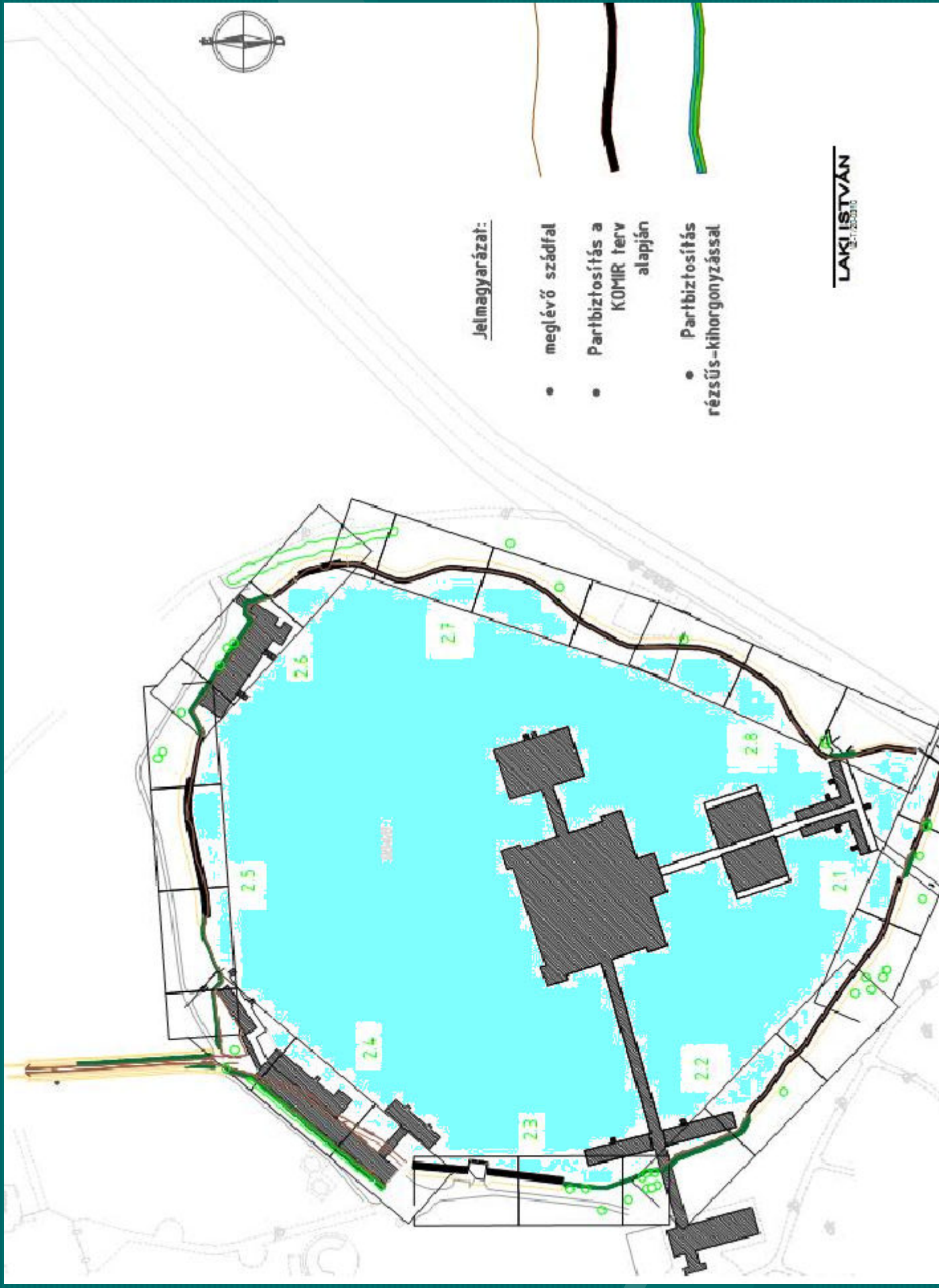




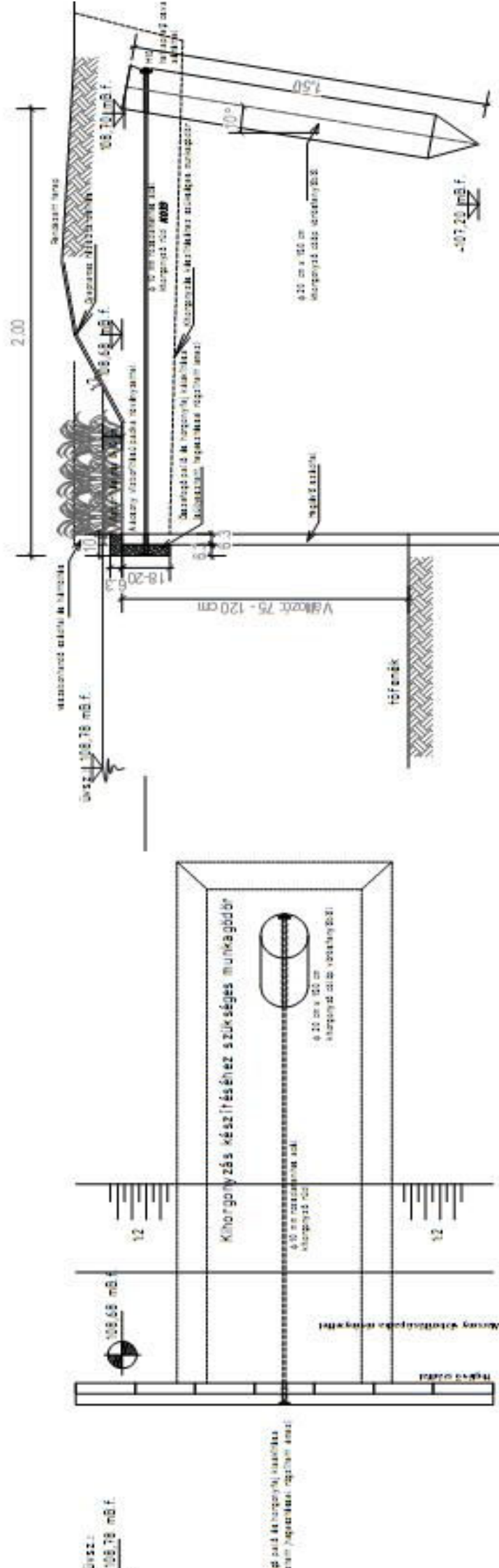
# A KIVITTELEZÉS MŰSZAKI MEGOLDÁSAI

- Rézsűs- növény beültetéses partfal 320 m hosszon a tó körül és az északi lefolyó mentén 138 m-en
- Egyszerű partvédőmű 515 m hosszon

# ÁTNÉZETI HELYSZÍNRAJZ



# RÉZSÚS NÖVÉNYBÉÜLTETÉSEK PARTVÉDŐMŰ

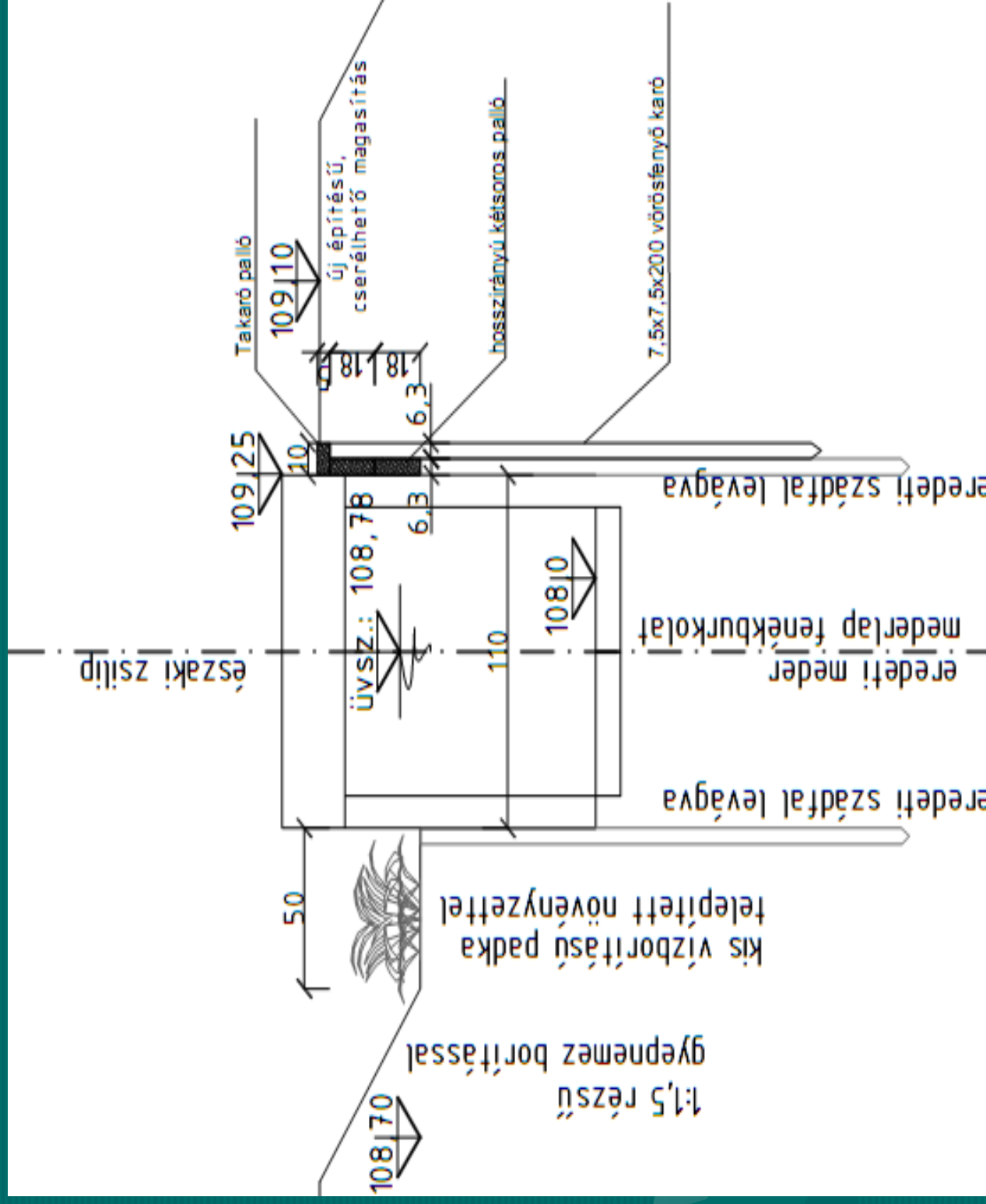


A magasságok BALTI alapsírnire vonatkozik

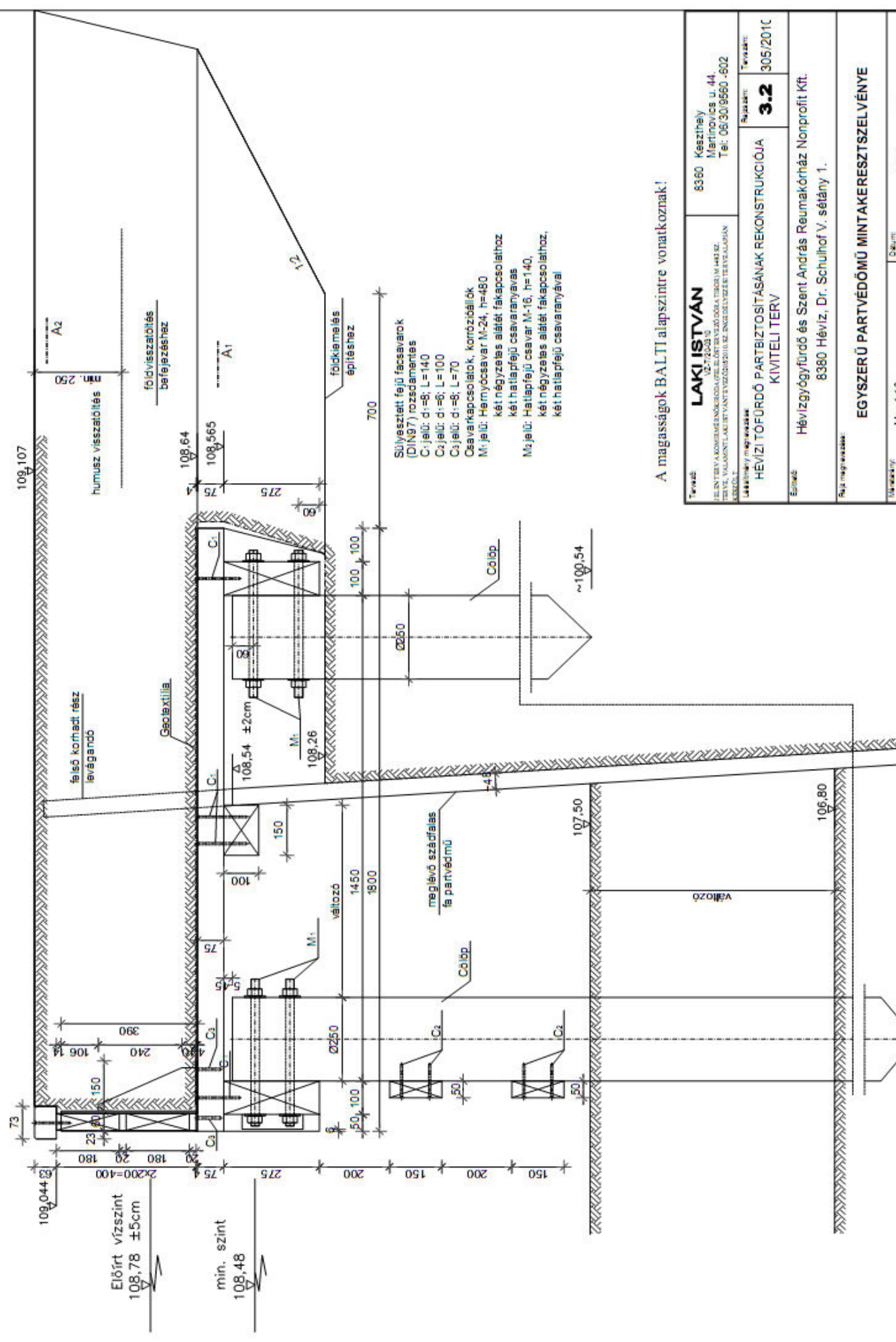
Tervező: <b>LAKI ISTVÁN</b> 127 2002-2 1135 BUDAPEST, VINCZEK U. 44. TEL: 06-30-3580-8 E-MAIL: lakistvan@freemove.hu	8380 Keszthely Műterem U. 44. TEL: 06-30-3580-8
Projekt címe: <b>HÉVÉZ TÖRŐDŐ PARTSZICHTÁKÉPÉSI KONSTRUKCIÓJA</b> KVITEL TERV	<b>3.1</b>
Előíró: Hévízgyógyász és Szént Áronok Reumakórház Nonprofit Kft. 8380 Hévíz, Dr. Schuster V. u. 1.	
Előíró neve: <b>MINTAKERESZTSZELVÉNY - KÖVETŐRÉTEK</b>	
Méret: M 1:10	2010. október 12.



# ÉSZAKI LEFOLYÓ PARTVÉDŐMŰVE



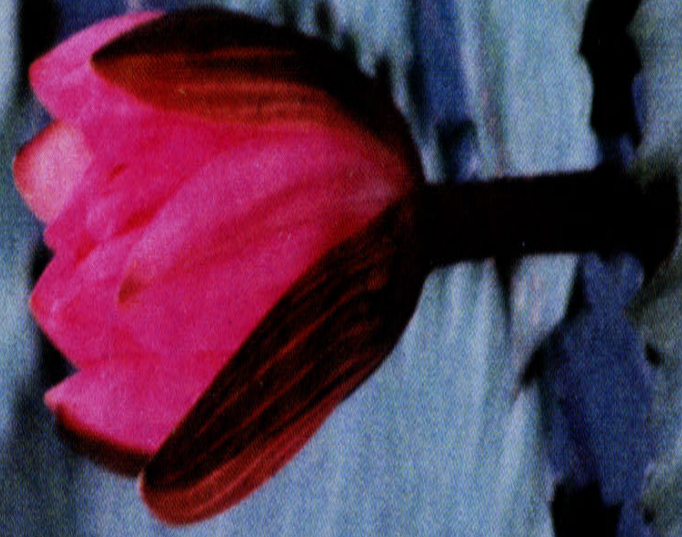
# EGYSZERŰ PARTVÉDŐMŰ



A magasságok BALTI alapszintre vonatkoznak!

Tervező: <b>LAKI ISTVÁN</b> CZ-7520/03	8360 Keszthely Martinyócsa U. 44. Tel: 06/30/9560-802
ELLENŐRZŐ: VARGASZ ENIKŐ (DOKTOR) DOKTOR TUDOMÁNYOS TERVEZŐ: VALLANT LAKI ISTVÁN ÉS VARGASZ ENIKŐ SZ. ENKŐ ELNÖKÉLTERVEZŐALHÁZ KISZÉLŐ.	Projekt: <b>3.2</b>
Laki István magáncége	Tervezés: 305/201C
HEVIZI TÓFÜRDŐ PARTBIZTOSÍTÁSÁNAK REKONSTRUKCIÓJA KIVITELI TERV	Építész: Hévízgyógyfürdő és Szent András Reumakórház Nonprofit Kft. 8380 Hévíz, Dr. Schulhof V. sétány 1.
Méretarány: M 1:10	Projektvezető: EGYSZERŰ PARTVÉDŐMŰ MINTAKERESZTSZELVÉNYE





*Köszönjük megtisztelő figyelmét!*